

UPPA ZIR Classic liikennevalo-opastin

Tekninen esite



UPPA
TRAFFIC

UPPA ZIR Classic liikennevalo-opastin

Kestävä ja modulaarinen rakenne

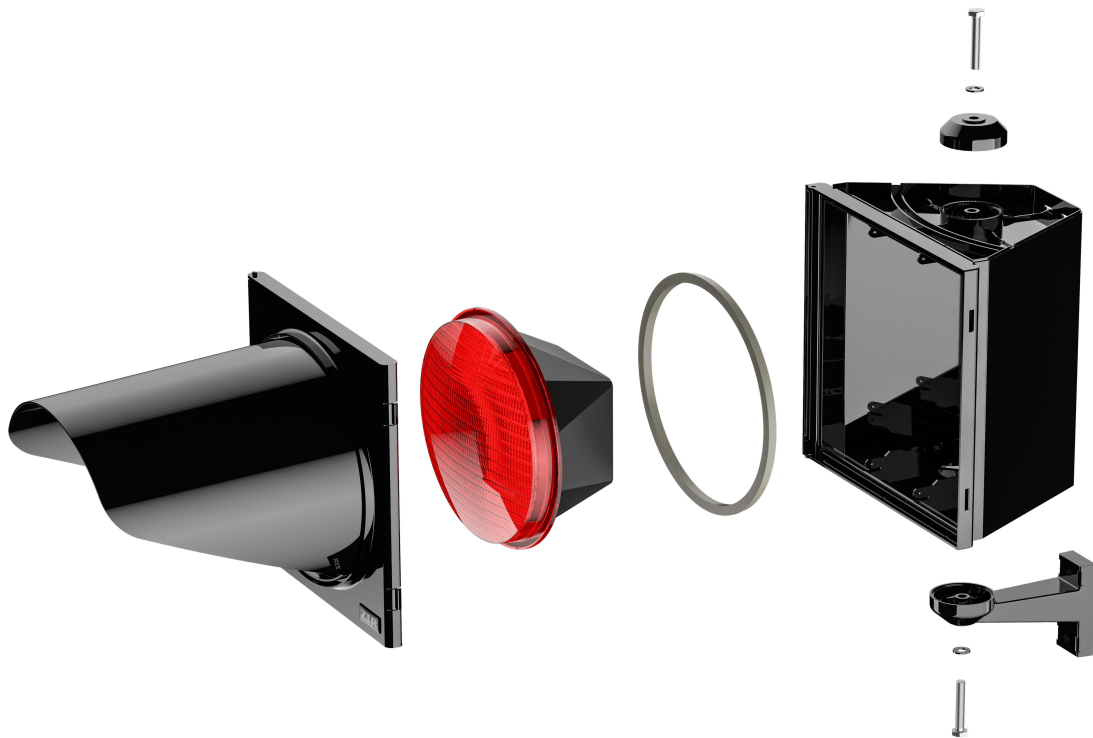
UPPA ZIR Classic opastimet ovat korkealaatuisesta LEXAN-polykarbonaatista valmistettuja opastimia, mikä takaa korkean vastustuskyvyn kaikenlaisille mekaanisille vaurioille, ilkivallanteot mukaan lukien. Opastimessa on myös kompakti sekä modulaarinen rakenne, joka yhdessä ainutlaatuisen tiivistejärjestelmän kanssa tarjoaa loistavan suojan kaikelta pölyltä, vedeltä ja lialta.

UPPA ZIR Classic opastimen asennus voidaan tehdä kaksijalkakiinnityksellä käyttämällä polykarbonaatti- tai alumiinijalkoja, tai vaihtoehtoisesti yksijalkakiinnityksellä alumiinijalkaa käyttäen.

LED-yksikön asennus ja vaihtaminen tapahtuu helposti kätevän kiinnitysrenkaan (alla olevassa kuvassa harmaa rengas) ansiosta. Tämän kiinnitystavan periaate on myös hyvin universaali, eli opastin ei ole sidottu johonkin tiettyyn LED-moduuliin ja on näin tulevaisuusvarma liikennevalojen LED-tekniikan alati kehittyessä ja uusien LED-moduulisukupolvien markkinoille tullessa.

UPPA ZIR Classic opastimen ominaispiirteet

- Klassinen muotoilu
- Esteettisen näköinen katukuvassa
- Ekologisesti tuotettu opastintuote
- Hyvä tiiveys (IP55 tiiveysluokka)
- Asennus mahdollista yksi- tai kaksijalkakiinnityksellä
- Yksinkertainen asentaa ja käyttää
- Hyvä iskun-, värinän- ja lämpötilanvaihteluiden kestävyys



Tekniset tiedot

UPPA ZIR Classic liikennevalo-opastin (200 mm koko)

Optiset ominaisuudet (EN 12368 mukaisesti)

- Valovoiman jakautuminen: B2/1
- Pitkittäinen valovoimakkuus (*tyypillinen arvo*): > 200 cd
- Valovoimakkuuden ominaisarvot: W (wide, leveä keila)
- Valovoiman yhtenäisyys: > 1:10
- Kuviolliset opastinkuvat: S1
- Fantom-luokitus: luokka 5
- Valon väri vaihtoehdot: punainen, keltainen, vihreä ja valkoinen

Sähköiset ja mekaaniset ominaisuudet

- Nimellisjännite: 230 V / 50 Hz (*saatavilla myös 42 V, 40 V, 24 V ja 12 V nimellisjänn. mallit*)
- Teho: **punainen** 8 W, **keltainen** 8 W, **vihreä** 8 W ja **valkoinen** 8 W
- Tehokerroin: > 0.9
- EMC: standardin EN 50293 mukaisesti
- Linssit: neutraali (savun sävyinen) linssi vakiona, vaihtoehtoisesti myös värillinen linssi
- Vakioidut opastinkuvat: symbolimaskeilla toteutettuna (Suomen säädösten mukaisesti)
- Sähkölaitteen suojausluokka: luokka II (standardin EN 61140 mukaisesti)
- Opastinkotelon IP-luokitus: IP55
- LED-yksikön IP-luokitus: IP65 (standardin EN 60529 mukaisesti)
- Iskunkestävyysluokka: IR3 (standardin EN 60598-1 mukaisesti)
- Käyttölämpötila: -40 ... +60 °C (käyttöympäristöluokat A, B, C)
- Suhteellinen kosteus: 20 ... 95 %
- Kotelon väri vaihtoehdot: Jet black RAL 9005, Gray RAL 7032, pyynnöstä myös muut värit
- Koteloinnin materiaali: kaikki muoviosat ovat UV-stabilisoitua polykarbonaattimuovia

Standardit

- EN 12368
- EN 50293

